



Issy-les-Moulineaux ? Bel appartement familial avec jardin privatif de 45m2.

ISSY LES MOULINEAUX 92130

3 500 € / mois

charges comprises *

* dont charges récupérables : 200 € /
mois Dépôt de garantie : 6600 €

Guy HOQUET Paris 11
Charonne Faidherbe

30 Rue Faidherbe
75011 PARIS

0143700394

Issy-les-Moulineaux ? Bel appartement familial avec jardin privatif de 45m2.

Notre agence Guy Hoquet propose à la location longue durée ce bel appartement familial entièrement rénové, offrant de beaux volumes, un environnement calme et un cadre de vie idéal pour une famille.

L'appartement se compose de trois grandes chambres de 14 m², 15 m² et 17 m², de deux salles de bain, d'un vaste séjour/salle à manger ouvrant sur un extérieur de 45 m², ainsi que d'une cuisine avec coin repas.

Un bureau indépendant, parfaitement adapté au télétravail, complète l'espace de vie. Le bien dispose également d'une pièce de rangement de 5 m² au sous sol et d'un cabanon extérieur, idéal pour stocker vélos, barbecue ou équipements familiaux.

Situé en coeur d'îlot, l'appartement bénéficie d'un calme très appréciable tout en restant à proximité immédiate des commodités : métro à 500 mètres, école maternelle et primaire à 3 minutes, ludothèque et parc Jean-Paul II à proximité. Le lycée Michelet, reconnu pour son excellent niveau et ses classes préparatoires intégrées, ainsi que le parc Frédéric Pic, se trouvent à environ 10 minutes.

Avec ses volumes généreux, son extérieur, son calme et son emplacement recherché, ce bien réunit tous les atouts pour une vie de famille confortable et pratique.

Le jardin étant actuellement en cours de rénovation complète, nous ne disposons pas encore de photos professionnelles.

Chauffage individuel au gaz par chaudière à condensation (2021). Production d'eau chaude assurée par la chaudière, complétée par un ballon d'eau chaude électrique de 80 L (2024).

Disponible dès le 20 juillet 2026.

Honoraire locataire : 1 670 euros

Loyer hors charges : 3 330 euros

Montant des charges : 200 euros

Dépôt de garantie : 6 600 euros

120 m²

5 pièce(s)

4
chambres

Fiche technique du bien

Etage	1
Nombre étages	4
Provision sur charges	200 €
Dépôt de garantie	6600 €
Date ERP	2026-06-10 08:24:13
Diagnostic Energétique	Oui
Valeur consommation énergie finale	137 kWh/m2 par an
Conso Energ	137 kWh/m2 par an
Surface terrain	45 m2

Bilan énergétique

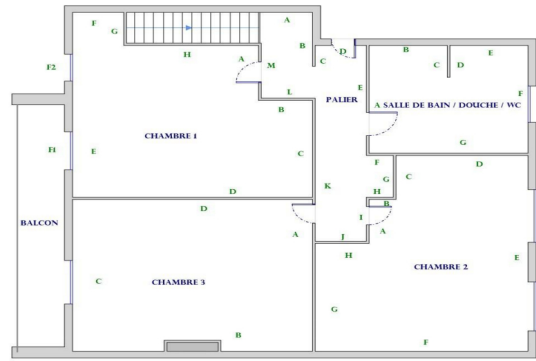
DPE non communiqué

GES non communiqué

Photos du bien



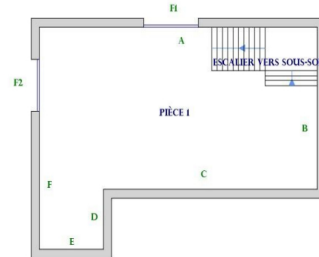




1ER ETAGE



REZ-DE-CHAUSSEE



SOUS-SOL